



Rejets atmosphériques - Pollution de l'air

C'est quoi ?

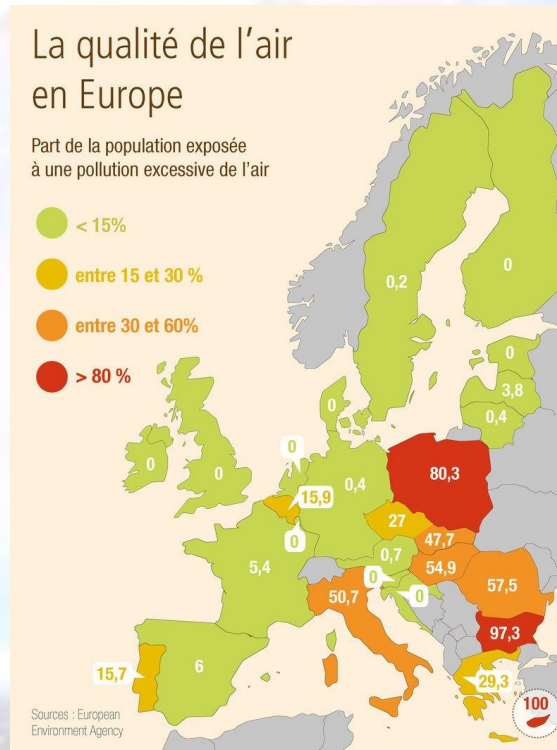
Polluants & seuils d'alerte

Quels sont leurs effets?

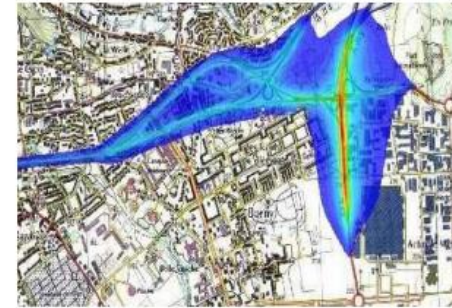


La pollution de l'air c'est quoi ?

Substances présentes à des concentrations suffisamment élevées pour avoir un effet sur l'Homme, les animaux, la végétation ou les matériaux.



Fluctuation des émissions
Profil de l'activité considérée



Effet de la topographie sur le déplacement des masses d'air



Impact des conditions météorologiques
Atmosphère stable = pics de pollution

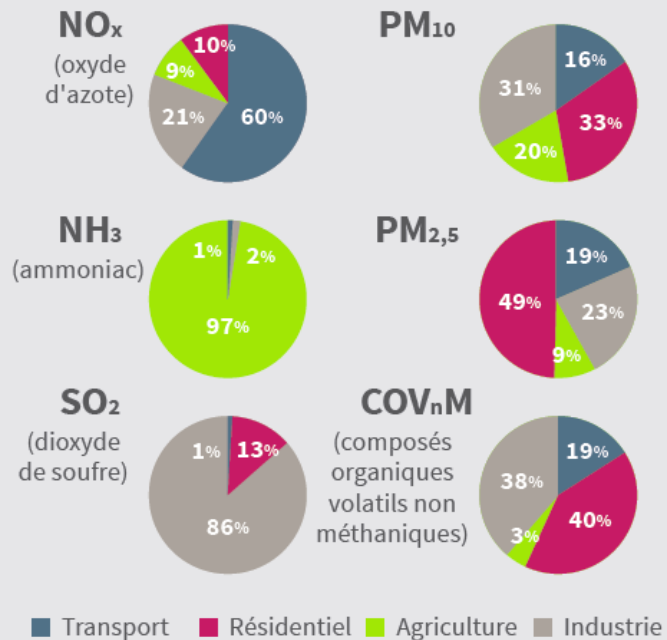


Inversion thermique de l'atmosphère
Effet de la hauteur de mélange



Polluants & seuils d'alerte

Secteurs d'activité (émissions primaires)



(Source : Secten 2015 - émissions 2013)

Un épisode : deux seuils

- **Seuil d'information** : le préfet communique des recommandations sanitaires pour les périodes les plus sensibles.
Seuil d'information pour les PM₁₀ **i 50 µg/m³***
- **Seuil d'alerte** : le préfet complète les recommandations par des mesures d'urgence réglementaires.
Seuil d'alerte pour les PM₁₀ **! 80 µg/m³***

*microgrammes par mètre cube d'air





Quels sont ses effets ?

La qualité de l'air a des répercussions principalement sur notre santé et sur l'environnement.
Ces effets peuvent être immédiats ou à long terme
(affections respiratoires, maladies cardiovasculaires, cancers...).

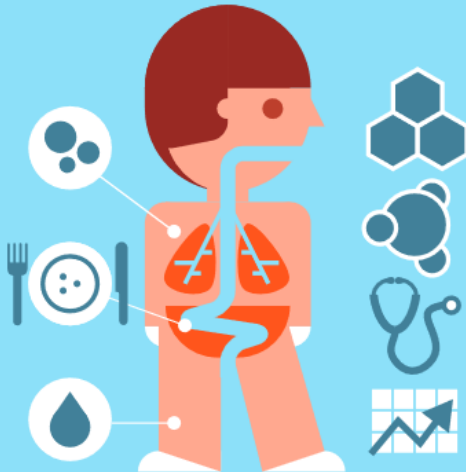
SUR NOTRE SANTÉ

Les polluants atmosphériques peuvent nous affecter :

par **voie respiratoire**, principal point d'entrée de l'air et donc des polluants

par **voie digestive** : les polluants présents dans l'air peuvent contaminer notre alimentation

par **voie cutanée**, qui reste marginale



Leurs effets dépendent :

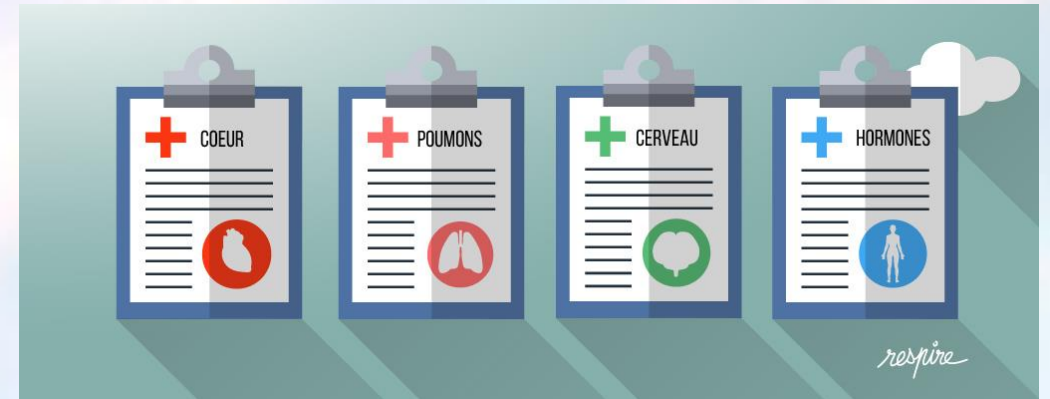
de leur **composition chimique**

de la taille des **particules**

de nos **caractéristiques** (âge, sexe...), **mode de vie** (tabagisme...) et **état de santé**

du degré **d'exposition** (spatiale et temporelle), de la **dose inhalée**

Les effets seront sur :





Que faire en cas de pics de pollution ?



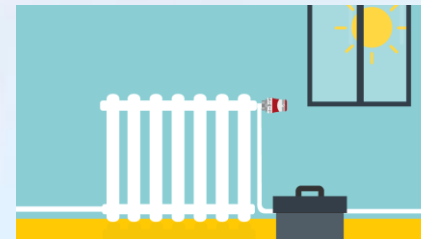
Adopter une conduite souple



Privilégier les transports en commun ou le covoiturage



Couper le moteur dès que possible



limiter le chauffage



Accusé de réception

Responsable diffusion de la causerie : _____

Nom	Prénom	Date	Signature



Accusé de réception

Responsable diffusion de la causerie : _____

Nom	Prénom	Date	Signature



Accusé de réception

Commentaires et retours des participants à la TBM* :

*relater les réactions, remarques négatives ou positives des participants suite à la TBM