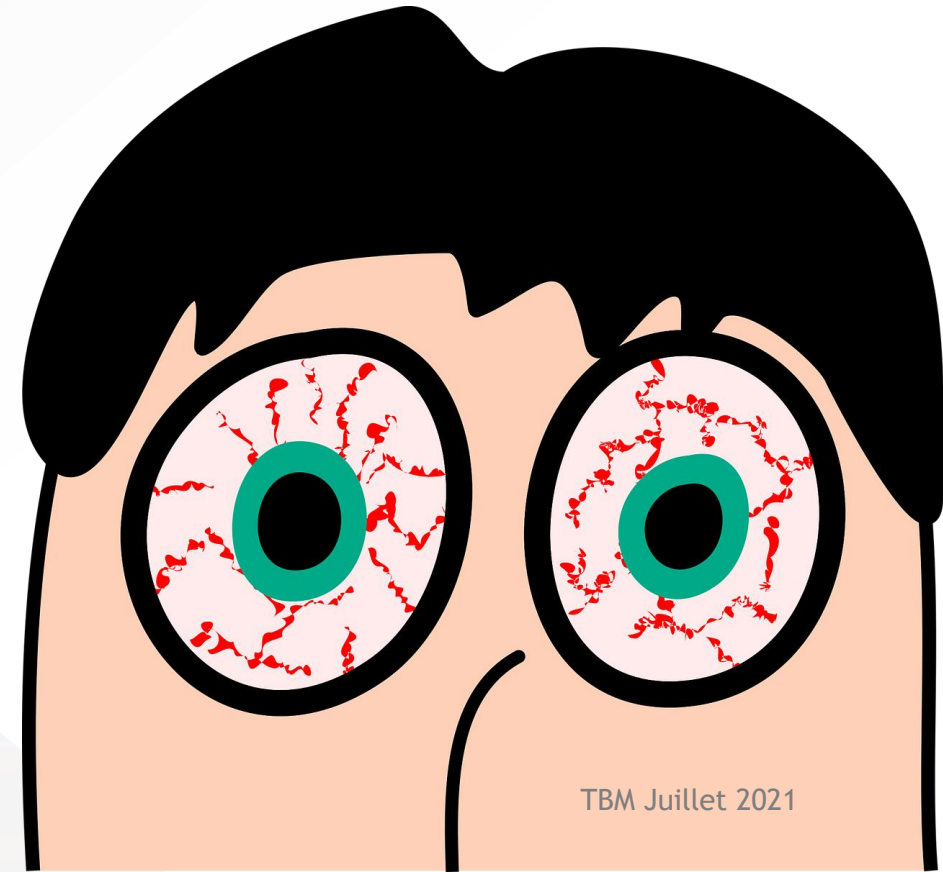




ACCIDENTS LIÉS AUX YEUX

Qui ?
Quand ?
Conséquences !





ACCIDENTS LIÉS AUX YEUX : les concernés

Cogetrina

TOUT LE MONDE

Dufour Energy

Dufour IDF

DGC
DUFOUR GÉNIE CIVIL

Celtic Levage



Coselog S.A.



BBE

Cogetrina
Logistics

Technilevage



ACCIDENTS LIÉS AUX YEUX : quand ?



- NE PAS PORTER SES EPI = ACCIDENT
- EPI NON ADAPTÉS = ACCIDENT



NE PAS COMMUNIQUER

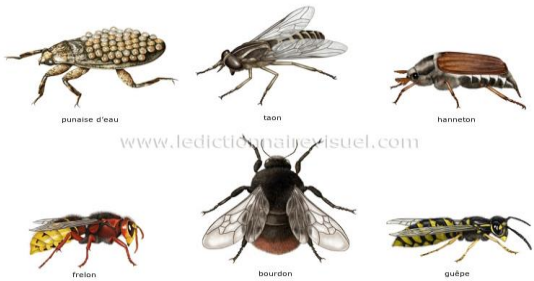
= ACCIDENT



- NE PAS RESPECTER LES CONSIGNES DES RESPONSABLES SUR SITE/CHANTIER
- INNATENTION/DISTRACTION = ACCIDENT



ACCIDENTS LIÉS AUX YEUX : conséquences



LES GRIFFURES, MORSURES D'ANIMAUX

piqûres d'insectes...



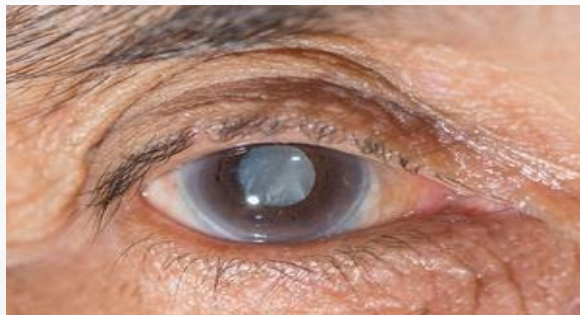
LES BRÛLURES

contact produits chimiques, bombe lacrymo, soudure, arc électrique, cigarette, soleil...



LES CORPS ETRANGERS

éclats de verre/métal, poussières..



LES DEGRADATIONS NATURELLES

myopie, hypermétropie, cataracte, écrans d'ordinateur...



LES CONTUSIONS ET LES PLAIES

Blessures dues à des outils, à une chute, au fait de se cogner...



ACCUSÉ DE RECEPTION

Responsable diffusion de la causerie :

Nom	Date	Signature



ACCUSÉ DE RECEPTION

Responsable diffusion de la causerie :

Nom	Date	Signature



ACCUSÉ DE RECEPTION

Responsable diffusion de la causerie :

Nom	Date	Signature



ACCUSÉ DE RECEPTION

Commentaires et retours des participants à la TBM* :

*relater les réactions, remarques négatives ou positives des participants suite à la TBM